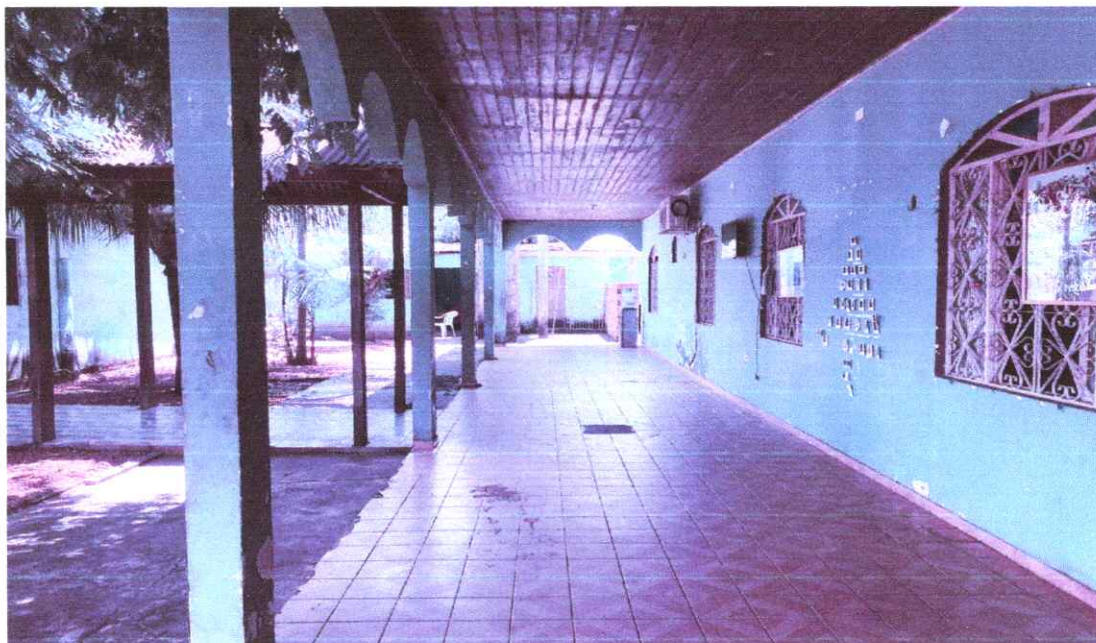


ENDEREÇO: OITAVA RUA Nº 849, BAIRRO JARDIM DAS ARARAS – IMÓVEL CONSTRUÍDO EM UM TERRENO TODO MURADO, SENDO COMPOSTO POR: UMA VARANDA FRONTAL E LATERAL, TRÊS SALAS, UMA COZINHA, UM BANHEIRO, UMA SUÍTE, DOIS QUARTOS, UMA DISPENSA, UMA ÁREA DE SERVIÇO E EM SUA LATERAL ESQUERDA, DUAS SALAS E DOIS BANHEIROS COM AMPLO ESPAÇO FÍSICO.



ENDEREÇO: OITAVA RUA Nº 849, BAIRRO JARDIM DAS ARARAS – IMÓVEL CONSTRUÍDO EM UM TERRENO TODO MURADO, SENDO COMPOSTO POR: UMA VARANDA FRONTAL E LATERAL, TRÊS SALAS, UMA COZINHA, UM BANHEIRO, UMA SUÍTE, DOIS QUARTOS, UMA DISPENSA, UMA ÁREA DE SERVIÇO E EM SUA LATERAL ESQUERDA, DUAS SALAS E DOIS BANHEIROS COM AMPLO ESPAÇO FÍSICO.



ENDEREÇO: OITAVA RUA Nº 849, BAIRRO JARDIM DAS ARARAS – IMÓVEL CONSTRUÍDO EM UM TERRENO TODO MURADO, SENDO COMPOSTO POR: UMA VARANDA FRONTAL E LATERAL, TRÊS SALAS, UMA COZINHA, UM BANHEIRO, UMA SUÍTE, DOIS QUARTOS, UMA DISPENSA, UMA ÁREA DE SERVIÇO E EM SUA LATERAL ESQUERDA, DUAS SALAS E DOIS BANHEIROS COM AMPLO ESPAÇO FÍSICO.



ENDEREÇO: OITAVA RUA Nº 849, BAIRRO JARDIM DAS ARARAS – IMÓVEL CONSTRUÍDO EM UM TERRENO TODO MURADO, SENDO COMPOSTO POR: UMA VARANDA FRONTAL E LATERAL, TRÊS SALAS, UMA COZINHA, UM BANHEIRO, UMA SUÍTE, DOIS QUARTOS, UMA DISPENSA, UMA ÁREA DE SERVIÇO E EM SUA LATERAL ESQUERDA, DUAS SALAS E DOIS BANHEIROS COM AMPLO ESPAÇO FÍSICO.



ENDEREÇO: OITAVA RUA Nº 849, BAIRRO JARDIM DAS ARARAS – IMÓVEL CONSTRUÍDO EM UM TERRENO TODO MURADO, SENDO COMPOSTO POR: UMA VARANDA FRONTAL E LATERAL, TRÊS SALAS, UMA COZINHA, UM BANHEIRO, UMA SUÍTE, DOIS QUARTOS, UMA DISPENSA, UMA ÁREA DE SERVIÇO E EM SUA LATERAL ESQUERDA, DUAS SALAS E DOIS BANHEIROS COM AMPLO ESPAÇO FÍSICO.



ENDEREÇO: OITAVA RUA Nº 849, BAIRRO JARDIM DAS ARARAS – IMÓVEL CONSTRUÍDO EM UM TERRENO TODO MURADO, SENDO COMPOSTO POR: UMA VARANDA FRONTAL E LATERAL, TRÊS SALAS, UMA COZINHA, UM BANHEIRO, UMA SUÍTE, DOIS QUARTOS, UMA DISPENSA, UMA ÁREA DE SERVIÇO E EM SUA LATERAL ESQUERDA, DUAS SALAS E DOIS BANHEIROS COM AMPLO ESPAÇO FÍSICO.



ENDEREÇO: OITAVA RUA Nº 849, BAIRRO JARDIM DAS ARARAS – IMÓVEL CONSTRUÍDO EM UM TERRENO TODO MURADO, SENDO COMPOSTO POR: UMA VARANDA FRONTAL E LATERAL, TRÊS SALAS, UMA COZINHA, UM BANHEIRO, UMA SUÍTE, DOIS QUARTOS, UMA DISPENSA, UMA ÁREA DE SERVIÇO E EM SUA LATERAL ESQUERDA, DUAS SALAS E DOIS BANHEIROS COM AMPLO ESPAÇO FÍSICO.



ENDEREÇO: OITAVA RUA Nº 849, BAIRRO JARDIM DAS ARARAS – IMÓVEL CONSTRUÍDO EM UM TERRENO TODO MURADO, SENDO COMPOSTO POR: UMA VARANDA FRONTAL E LATERAL, TRÊS SALAS, UMA COZINHA, UM BANHEIRO, UMA SUÍTE, DOIS QUARTOS, UMA DISPENSA, UMA ÁREA DE SERVIÇO E EM SUA LATERAL ESQUERDA, DUAS SALAS E DOIS BANHEIROS COM AMPLO ESPAÇO FÍSICO.

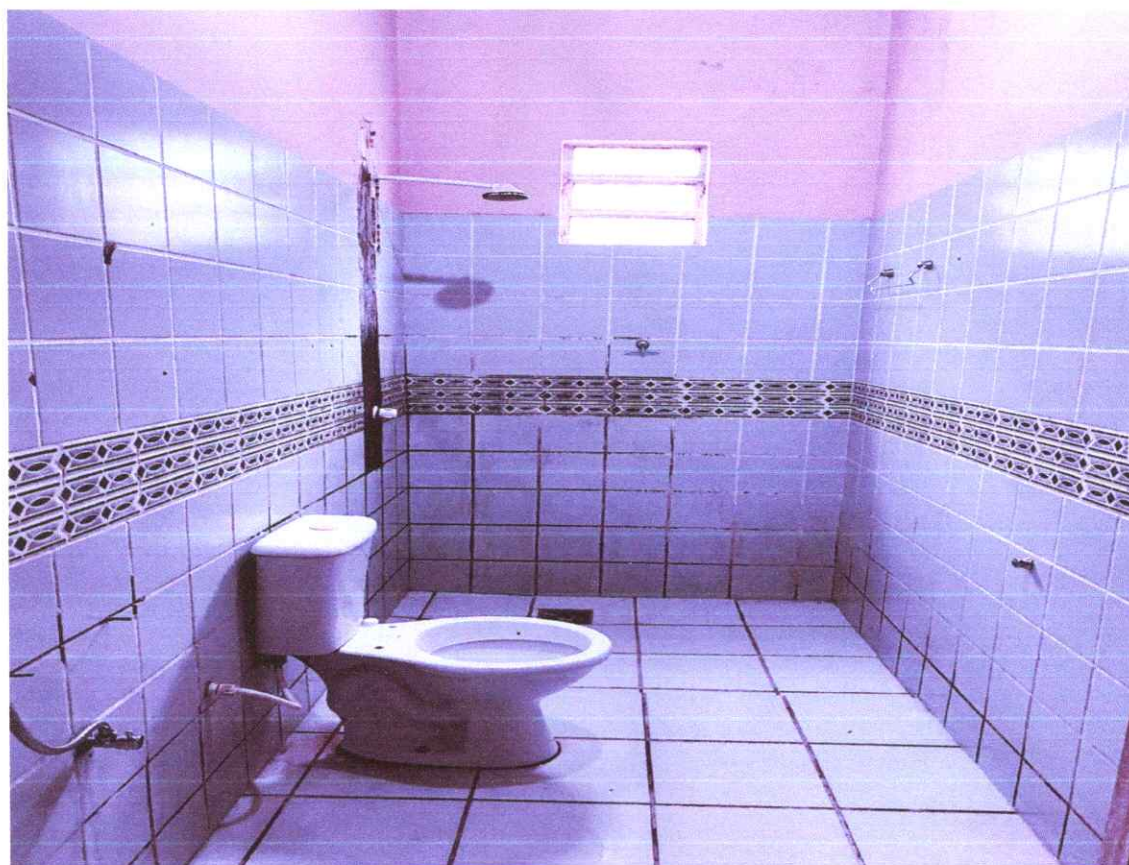




ENDEREÇO: OITAVA RUA Nº 849, BAIRRO JARDIM DAS ARARAS – IMÓVEL CONSTRUÍDO EM UM TERRENO TODO MURADO, SENDO COMPOSTO POR: UMA VARANDA FRONTAL E LATERAL, TRÊS SALAS, UMA COZINHA, UM BANHEIRO, UMA SUÍTE, DOIS QUARTOS, UMA DISPENSA, UMA ÁREA DE SERVIÇO E EM SUA LATERAL ESQUERDA, DUAS SALAS E DOIS BANHEIROS COM AMPLO ESPAÇO FÍSICO.



ENDEREÇO: OITAVA RUA Nº 849, BAIRRO JARDIM DAS ARARAS – IMÓVEL CONSTRUÍDO EM UM TERRENO TODO MURADO, SENDO COMPOSTO POR: UMA VARANDA FRONTAL E LATERAL, TRÊS SALAS, UMA COZINHA, UM BANHEIRO, UMA SUÍTE, DOIS QUARTOS, UMA DISPENSA, UMA ÁREA DE SERVIÇO E EM SUA LATERAL ESQUERDA, DUAS SALAS E DOIS BANHEIROS COM AMPLO ESPAÇO FÍSICO.



ENDEREÇO: OITAVA RUA Nº 849, BAIRRO JARDIM DAS ARARAS – IMÓVEL CONSTRUÍDO EM UM TERRENO TODO MURADO, SENDO COMPOSTO POR: UMA VARANDA FRONTAL E LATERAL, TRÊS SALAS, UMA COZINHA, UM BANHEIRO, UMA SUÍTE, DOIS QUARTOS, UMA DISPENSA, UMA ÁREA DE SERVIÇO E EM SUA LATERAL ESQUERDA, DUAS SALAS E DOIS BANHEIROS COM AMPLO ESPAÇO FÍSICO.

