



GOVERNO DO ESTADO DO PARÁ

PREFEITURA MUNICIPAL DE ITAUBA/PA

SECRETARIA DE ESTADO E DESENVOLVIMENTO URBANO E OBRAS PÚBLICAS - SEDOP

Contratado:	CONSTRUTORA ACARÍ	Nº do Contrato:	3023091	Data O.S.:	17/10/2022	Valor Contratual:	RS	24.066.270,20
Local:	ITAUBA	Município:	ITAUBA	13 MESES				

CRONOGRAMA FÍSICO E FINANCEIRO

ITEM	DESCRIÇÃO	VALOR CONTRATUAL	%	Desempenho												TOTALS	
				nov/22	dez/22	jan/23	fev/23	mar/23	abr/23	mai/23	jun/23	jul/23	ago/23	set/23	out/23		
		RS	%	MÊS 01	MÊS 02	MÊS 03	MÊS 04	MÊS 05	MÊS 06	MÊS 07	MÊS 08	MÊS 09	MÊS 10	MÊS 11	MÊS 12	MÊS 13	
1	SERVICOS INICIAS	144.879,24	0,60%	RS 4.192,87	RS 4.192,87	RS 4.192,87	RS 419,71	RS -	RS -	RS 22.589,26	RS 22.589,26	RS 22.589,26	RS 13.696,16	RS 13.696,16	RS 13.696,16	RS 13.696,16	RS 144.879,24
1.1	ADMINISTRAÇÃO DA OBRA	99.270,94	0,41%	RS 992,71	RS 992,71	RS 992,71	RS 419,71	RS -	RS -	RS 13.696,16	RS 13.696,16	RS 13.696,16	RS 13.696,16	RS 13.696,16	RS 13.696,16	RS 13.696,16	RS 99.270,94
1.2	SERVICOS PRELIMINARES	26.951,32	0,11%	RS 90,67	RS 90,67	RS 90,67	RS -	RS -	RS -	RS 8.893,11	RS 8.893,11	RS 8.893,11	RS -	RS -	RS -	RS -	RS 26.951,32
1.3	MOBILIZAÇÃO/DESMOBILIZAÇÃO	18.656,98	0,08%	RS 3.109,50	RS 3.109,50	RS 3.109,50	RS -	RS -	RS -	RS -	RS -	RS -	RS -	RS -	RS -	RS -	RS 18.656,98
2	SISTEMA VIARIO	20.720.402,12	86,10%	RS 279.915,53	RS 279.915,53	RS 279.915,53	RS -	RS -	RS -	RS 2.507.312,86	RS 2.507.312,86	RS 3.152.116,46	RS 3.152.116,46	RS 3.152.116,46	RS 3.152.116,46	RS 3.152.116,46	RS 20.720.402,12
2.2	REGULARIZAÇÃO DO SUB-LEITO	4.176.947,69	17,36%	RS 215.826,89	RS 215.826,89	RS 215.826,89	RS -	RS -	RS -	RS 682.366,75	RS 682.366,75	RS 862.566,85	RS 862.566,85	RS 862.566,85	RS 862.566,85	RS 862.566,85	RS 4.176.947,69
2.3	FORMAÇÃO DA CAMADA DE SUB-BASE	2.299.011,68	9,55%	RS 32.044,32	RS 32.044,32	RS 32.044,32	RS -	RS -	RS -	RS 267.146,45	RS 267.146,45	RS 307.146,45	RS 307.146,45	RS 307.146,45	RS 307.146,45	RS 307.146,45	RS 2.299.011,68
2.4	FORMAÇÃO DA CAMADA BASE	2.299.011,68	9,55%	RS 32.044,32	RS 32.044,32	RS 32.044,32	RS -	RS -	RS -	RS 267.146,45	RS 267.146,45	RS 307.146,45	RS 307.146,45	RS 307.146,45	RS 307.146,45	RS 307.146,45	RS 2.299.011,68
2.5	PAVIMENTAÇÃO	11.945.431,07	49,64%	RS -	RS -	RS -	RS -	RS -	RS -	RS 1.812.565,30	RS 1.812.565,30	RS 1.835.456,80	RS 1.652.456,20	RS 1.652.456,20	RS 1.652.456,20	RS 1.652.456,20	RS 11.945.431,07
3	SERVICOS COMPLEMENTARES	3.300.988,84	13,30%	RS 33.411,21	RS 33.411,21	RS 33.411,21	RS 101.750,63	RS -	RS -	RS 436.711,17	RS 436.711,17	RS 415.711,17	RS 406.711,17	RS 406.711,17	RS 406.711,17	RS 406.711,17	RS 3.300.988,84
3.1	SINALIZAÇÃO HORIZONTAL	152.036,35	0,63%	RS -	RS -	RS -	RS -	RS -	RS -	RS -	RS -	RS -	RS -	RS -	RS -	RS -	RS 152.036,35
3.2	MURO FIG. SARIETA E CALÇADA	3.048.962,49	12,67%	RS 33.411,21	RS 33.411,21	RS 33.411,21	RS 101.750,63	RS -	RS -	RS 436.711,17	RS 436.711,17	RS 415.711,17	RS 406.711,17	RS 406.711,17	RS 406.711,17	RS 406.711,17	RS 3.048.962,49
TOTAL		24.066.270,20	100%	RS 317.519,62	RS 317.519,62	RS 317.519,62	RS 103.170,34	RS 0,00	RS 0,00	RS 3.026.613,30	RS 3.418.525,40	RS 3.590.416,90	RS 3.569.723,29	RS 3.569.723,29	RS 3.569.723,29	RS 3.569.723,29	RS 24.066.270,20
TOTAL ACUMULADO		24.066.270,20		RS 317.519,62	RS 635.039,24	RS 952.558,86	RS 1.054.279,20	RS 1.054.279,20	RS 1.054.279,20	RS 4.081.342,50	RS 7.499.867,89	RS 11.090.284,79	RS 14.668.008,08	RS 18.434.858,42	RS 21.138.495,13	RS 24.066.270,20	
% SIMPLÉS				1,32%	1,32%	1,32%	0,42%	0,00%	0,00%	12,88%	14,28%	14,92%	14,83%	15,69%	11,23%	12,17%	100,00%
% ACUMULADO				1,32%	2,64%	3,96%	4,38%	4,38%	4,38%	16,96%	31,16%	46,08%	60,92%	76,60%	87,83%	100,00%	

RELATÓRIO FOTOGRÁFICO



FOTO 01
RUA H



FOTO 02
RUA H

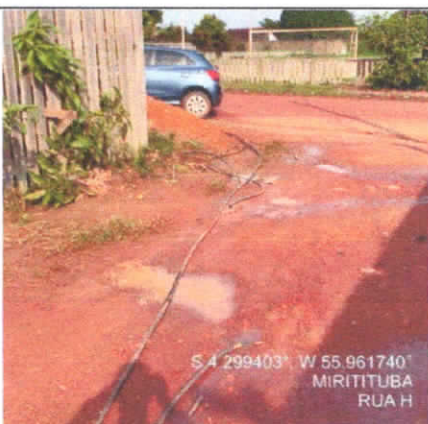


FOTO 03
RUA H

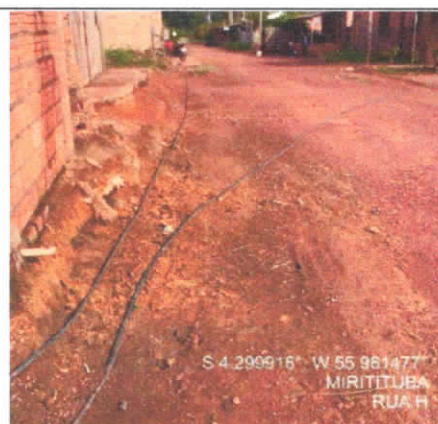


FOTO 04
RUA H

PARECER TÉCNICO: SISTEMAS DE ABASTECIMENTO DE ÁGUA EXPOSTO

ENGENHEIRO CONSTRUTORA



S 4.2997957 W 55.961591
MIRITITUBA
RUA H

FOTO 05
RUA H



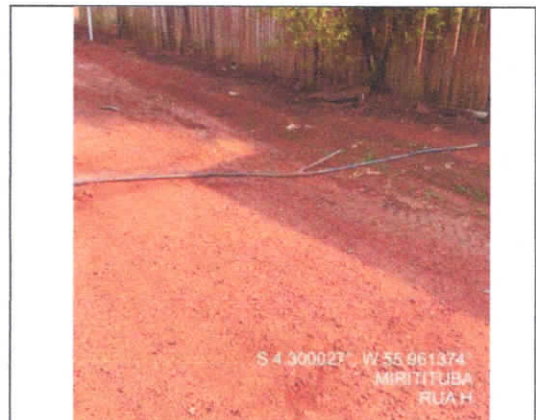
S 4.300027 W 55.961374
MIRITITUBA
RUA H

FOTO 06
RUA H



S 4.299916 W 55.961477
MIRITITUBA
RUA H

FOTO 07
RUA H



S 4.300027 W 55.961374
MIRITITUBA
RUA H

FOTO 08
RUA H

PARECER TÉCNICO: SISTEMAS DE ABASTECIMENTO DE ÁGUA EXPOSTO

ENGENHEIRO CONSTRUTORA



S 4 300027° W 55 961374°
MIRITITUBA
RUA H

FOTO 09

RUA H



S 4 300121° W 55 961402°
MIRITITUBA
RUA H

FOTO 10

RUA H



S 4 299817° W 55 961455°
MIRITITUBA
RUA H

FOTO 11

RUA H



S 4 291537° W 55 961193°
MIRITITUBA
RUA 01

FOTO 12

RUA H

PARECER TÉCNICO: SISTEMAS DE ABASTECIMENTO DE ÁGUA EXPOSTO

ENGENHEIRO CONSTRUTORA

RELATÓRIO FOTOGRÁFICO



FOTO 13
RUA F



FOTO 14
RUA F



FOTO 15
RUA F



FOTO 16
RUA F

PARECER TÉCNICO: SISTEMAS DE ABASTECIMENTO DE ÁGUA EXPOSTO

ENGENHEIRO CONSTRUTORA

RELATÓRIO FOTOGRÁFICO



FOTO 17
RUA F

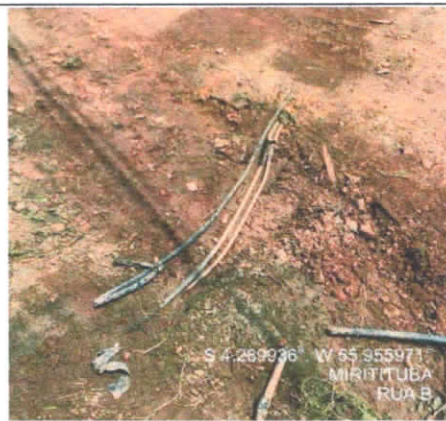


FOTO 18
RUA B



FOTO 19
RUA B



FOTO 20
RUA B

PARECER TÉCNICO: SISTEMAS DE ABASTECIMENTO DE ÁGUA EXPOSTO

ENGENHEIRO CONSTRUTORA



FOTO 21
RUA B



FOTO 22
RUA B



FOTO 23
RUA B



FOTO 24
RUA B

PARECER TÉCNICO: SISTEMAS DE ABASTECIMENTO DE ÁGUA EXPOSTO

ENGENHEIRO CONSTRUTORA



FOTO 25
RUA 04



FOTO 26
RUA 04

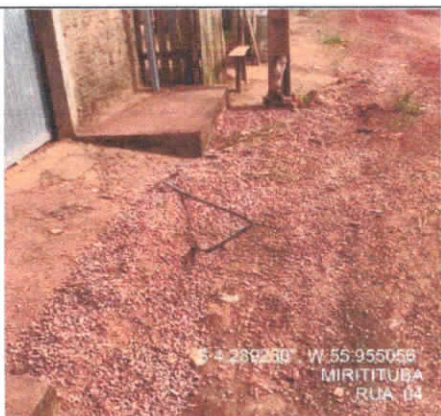


FOTO 27
RUA 04

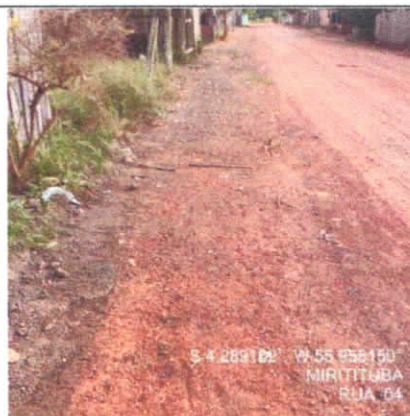


FOTO 28
RUA 04

PARECER TÉCNICO: SISTEMAS DE ABASTECIMENTO DE ÁGUA EXPOSTO

ENGENHEIRO CONSTRUTORA



FOTO 29
RUA 04



FOTO 30
RUA 04



FOTO 31
RUA 04



FOTO 32
RUA 04

PARECER TÉCNICO: SISTEMAS DE ABASTECIMENTO DE ÁGUA EXPOSTO

ENGENHEIRO CONSTRUTORA

RELATÓRIO FOTOGRÁFICO



FOTO 33
RUA 04



FOTO 34
RUA 04



FOTO 35
RUA 04



FOTO 36
RUA 04

PARECER TÉCNICO: SISTEMAS DE ABASTECIMENTO DE ÁGUA EXPOSTO

ENGENHEIRO CONSTRUTORA



S 4 281997 W 55 079883
MIRUTUBA
RUA 01

FOTO 37

RUA 01



S 4 281537 W 55 061193
MIRUTUBA
RUA 01

FOTO 38

RUA 01

PARECER TÉCNICO: SISTEMAS DE ABASTECIMENTO DE ÁGUA EXPOSTO

ENGENHEIRO CONSTRUTORA